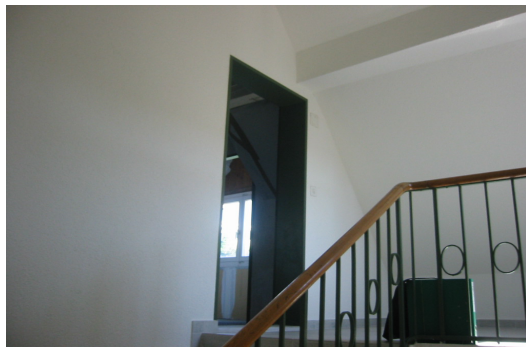


Referenzobjekt

## Zürich Lebensversicherungs Gesellschaft Dachausbau Seefeldstrasse 119, Zürich



Bauherrschaft

Zürich Lebensversicherungs Gesellschaft  
Immobilien  
Thurgauerstrasse 80  
8085 Zürich

Architekt

Marques AG  
Frau E. Sacher  
Alpenstrasse 4  
6004 Luzern

Bauleitung

Meier + Steinauer Partner AG  
Herr Michael Wegmann  
Neugasse 61  
8005 Zürich

**Elektro-Engineering für**

Energie

Beleuchtung

T+T- Kommunikation

Datenkommunikation

SPS-Steuerungen

Lichtdesign

Schadenexpertisen

**Büro Zürich**

Neeserweg 10

8048 Zürich

Tel. +41 44 368 60 40

Fax +41 44 368 60 50

[info.zuerich@koehlipartner.ch](mailto:info.zuerich@koehlipartner.ch)**Büro Engelberg**

Grundlistrasse 16

6390 Engelberg

**Mitgliedschaften**

SEV, STV, SLG, SVTK

REF. 26

---

Referenzobjekt      **Zürich Lebensversicherungs Gesellschaft  
Dachausbau Seefeldstrasse 119, Zürich**

---

Auftragsstruktur      Das Estrichgeschoss an der Feldeggstrasse 112 soll komplett umgebaut werden und neu als Wohnraum dienen. Es solle eine 4 ½ Maisonette Wohnung entstehen. Die bestehenden Mieter in den unteren Etagen sollten während dem Umbau nicht durch Stromunterbrüche gestört werden.

---

Kosten                      Elektrobausumme                      60'000.00 CHF

---

Bauzeit                      Mai 2007 bis Dezember 2007

---

Anlagekonzept              Alle bestehenden alten elektrischen Installationen mussten entfernt und durch neue, den geltenden Vorschriften entsprechende, Installationen ersetzt werden. Unter Berücksichtigung des Denkmalschutzes entstand eine schöne und helle Dach-Maisonette Wohnung mit sehr hohem Ausbau Standart.

---

Projektleiter              Köhli & Partner AG  
Herr René Köhli

**Elektro-Engineering für**  
Energie  
Beleuchtung  
T+T- Kommunikation  
Datenkommunikation  
SPS-Steuerungen  
Lichtdesign  
Schadenexpertisen

**Büro Zürich**  
Neeserweg 10  
8048 Zürich  
Tel. +41 44 368 60 40  
Fax +41 44 368 60 50  
[info.zuerich@koehlipartner.ch](mailto:info.zuerich@koehlipartner.ch)

**Büro Engelberg**  
Grundlistrasse 16  
6390 Engelberg

**Mitgliedschaften**  
SEV, STV, SLG, SVTK