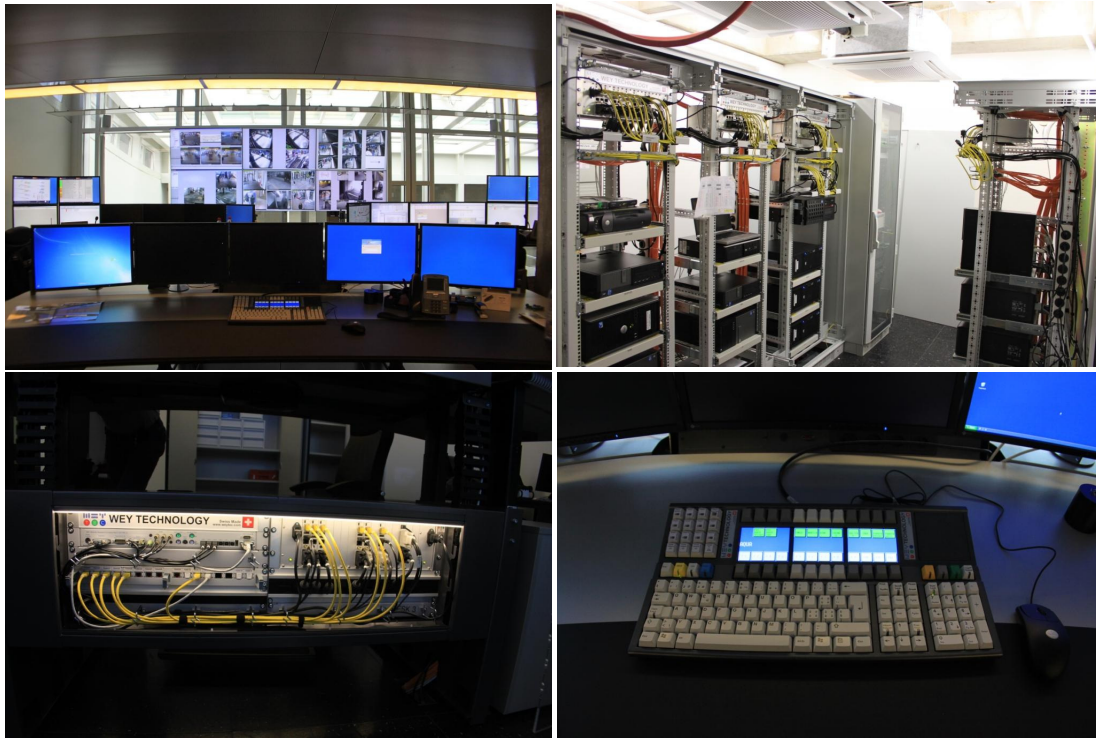


Referenzobjekt

## SBB, RailCity Hauptbahnhof Zürich Erweiterung Ueberwachungszentrale



**Bauherrschaft** Schweizerische Bundesbahnen SBB  
Immobilien  
Museumstrasse 1  
8021 Zürich

**Architekt** Raumvision AG  
Herr Rolf Müller  
Industriestrasse 59  
8152 Glattbrugg

**Gesamtprojektleitung** BG & P AG  
Herr Marc Pulfer  
Gryphenhübeliweg 42  
3006 Bern

**Elektro-Engineering für**  
Energie  
Beleuchtung  
T+T- Kommunikation  
Datenkommunikation  
SPS-Steuerungen  
Lichtdesign  
Schadenexpertisen

**Büro Zürich**  
Neeserweg 10  
8048 Zürich  
Tel. +41 44 368 60 40  
Fax +41 44 368 60 50  
[info.zuerich@koehlipartner.ch](mailto:info.zuerich@koehlipartner.ch)

**Büro Engelberg**  
Grundlistrasse 16  
6390 Engelberg

**Mitgliedschaften**  
SEV, STV, SLG, SVTK

REF. 23

Referenzobjekt

## SBB, RailCity Hauptbahnhof Zürich Erweiterung Ueberwachungszentrale

Auftragsstruktur

Die Überwachungszentrale (UeWZ) des Hauptbahnhof Zürich befindet sich im Nordtrakt im 2. Obergeschoss. Die Platzverhältnisse sind heute sehr eng und sind für den zukünftigen steigenden Aufwand nicht mehr ausreichend. Daher sollen die Räumlichkeiten vergrössert und zusätzlich einen dritten Arbeitsplatz geschaffen werden. Ebenfalls soll ein Schalter für Anfragen von Fremdpersonen erstellt werden. Des Weiteren soll für den Leiter der UeWZ ein Arbeitsplatz und einen zusätzlichen weiteren Reserve-Arbeitsplatz bei dem administrative Tätigkeiten ausgeführt werden können, entstehen.

Kosten

Elektrobausumme

550'000.00 CHF

Bauzeit

Januar 2013 bis März 2013

Anlagekonzept

Um die Wärme- und Geräusch Emissionen zu reduzieren wurden alle Rechner in den rückwärtigen EDV Raum in jeweilige EDV Racks installiert. Mittels einer digitalen Aufschlüsselung wurden die Video, Audio und Daten der Rechner über eine UKV Verkabelung direkt an den Arbeitsplatz geführt um dort wieder auf die jeweiligen Monitore, Tastaturen und Maus aufgeschlüsselt zu werden.

Für die Videoüberwachung wurden sechs 46" Monitore installiert. Die beiden Hauptarbeitsplätze sind komplett identisch ausgerüstet so dass alle anliegenden Arbeiten auf beiden Plätzen verrichtet werden können. Der dritte Arbeitsplatz dient dazu, bei grossen Anlässen einer zusätzliche Leitstellenperson einen Arbeitsplatz zu geben.

Der Schalter wurde so realisiert, dass auch die Drittpersonen keinen Einblick auf die UeWZ und deren Monitore haben.

Für die Hauptbeleuchtung wurde eine extra, für dieses Projekt hergestellte LED Leuchte, entwickelt. Diese flache LED Leuchte hat nur eine Bauhöhe von 15mm und ist 30cm breit und 120cm lang. Montiert wird diese über ein Seil Pendelsystem. Ebenfalls wurden für die Arbeitsplatz Beleuchtung schmale LED Leuchten verwendet welche unterhalb der Bildschirme angebaut sind.

**Elektro-Engineering für**  
Energie  
Beleuchtung  
T+T- Kommunikation  
Datenkommunikation  
SPS-Steuerungen  
Lichtdesign  
Schadenexpertisen

**Büro Zürich**  
Neeserweg 10  
8048 Zürich  
Tel. +41 44 368 60 40  
Fax +41 44 368 60 50  
[info.zuerich@koehlipartner.ch](mailto:info.zuerich@koehlipartner.ch)

Projektleiter

Köhli & Partner AG  
Herr René Köhli

**Büro Engelberg**  
Grundlistrasse 16  
6390 Engelberg

**Mitgliedschaften**  
SEV, STV, SLG, SVTK